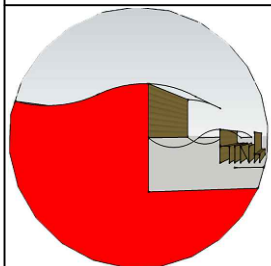


**CỘNG HOÀ XÃ HỘI CHỦ NGHĨA VIỆT NAM**  
Độc lập - Tự do - Hạnh phúc

# **HỒ SƠ THIẾT KẾ BẢN YẾ THI CÔNG**

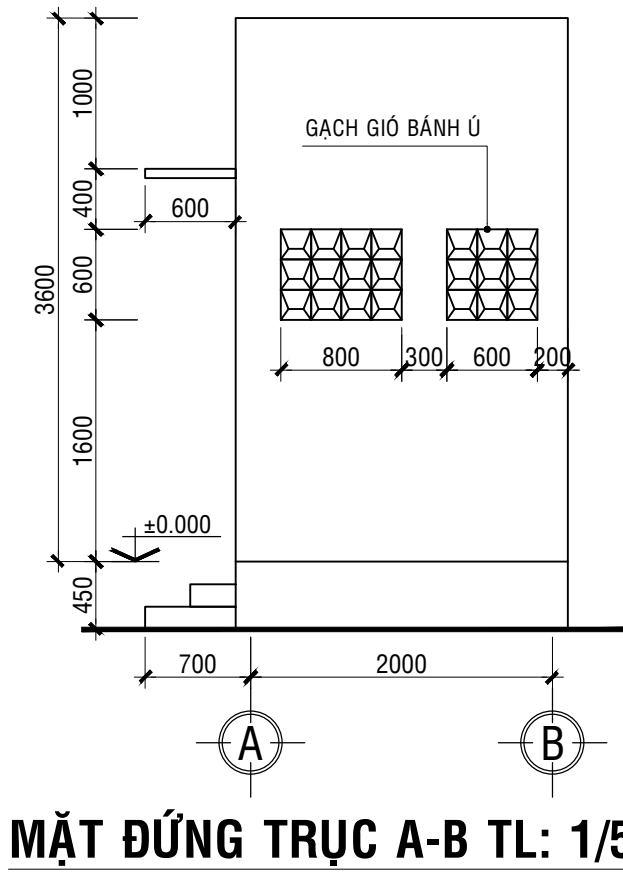
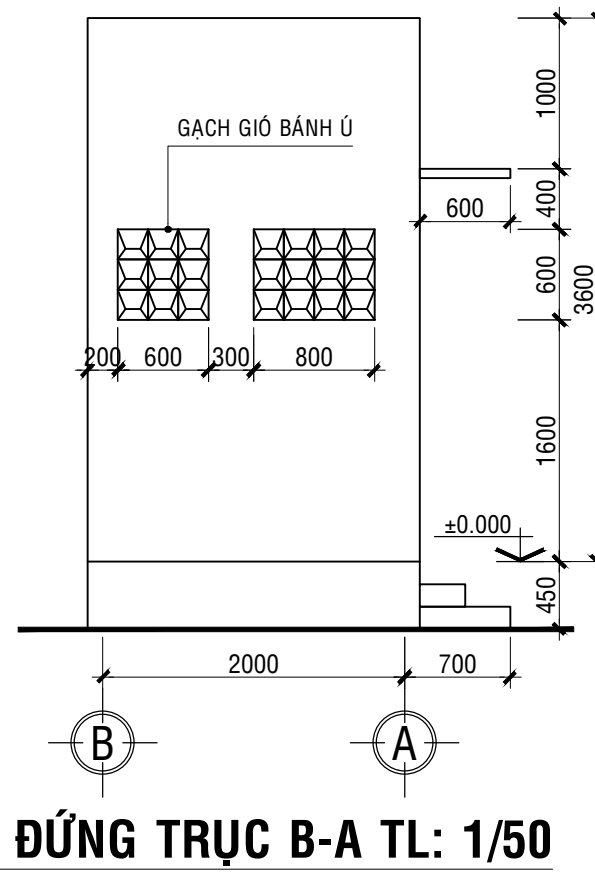
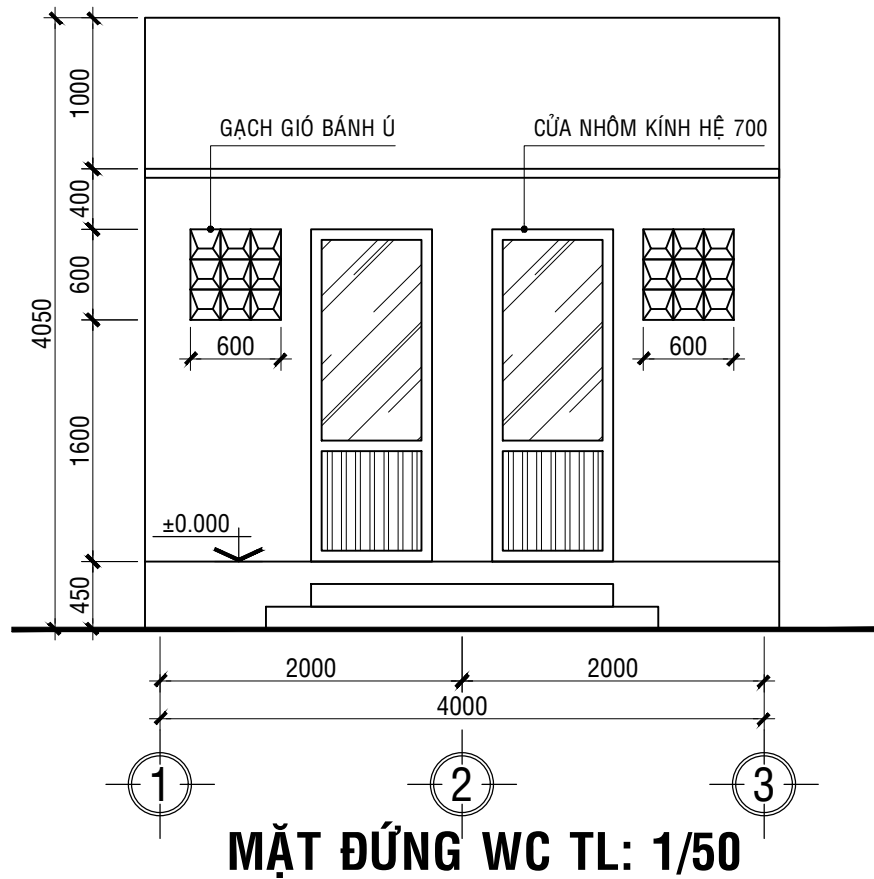
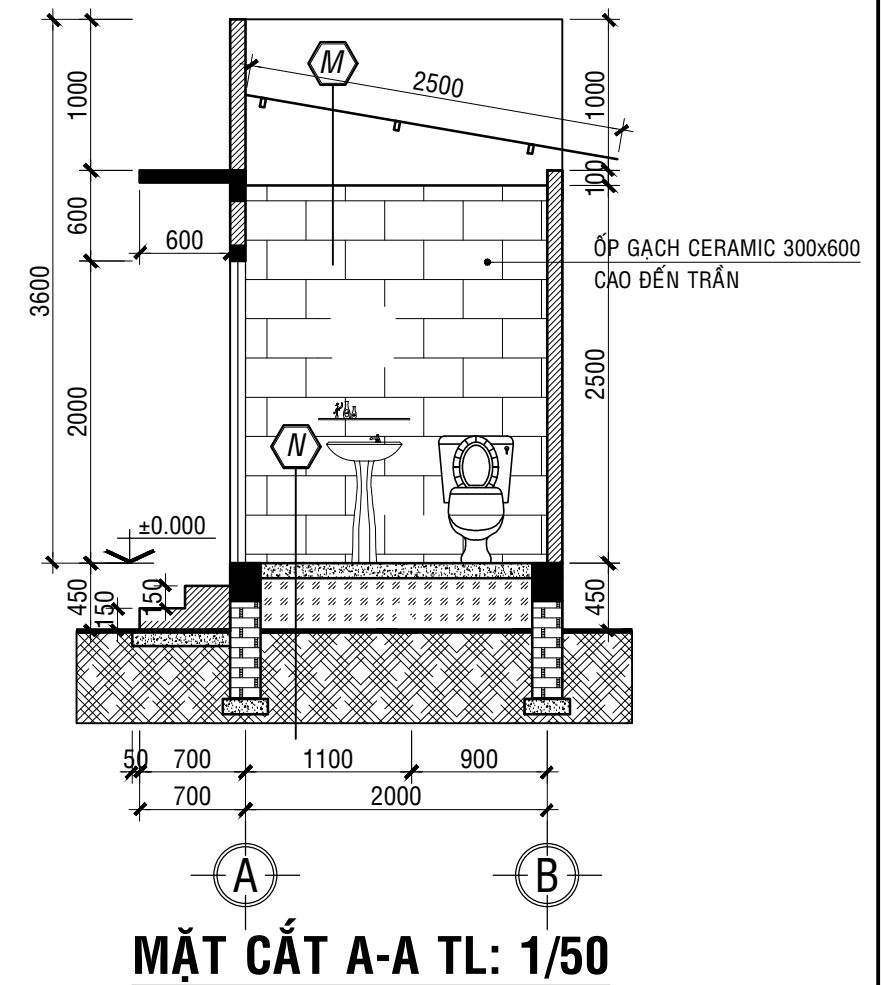
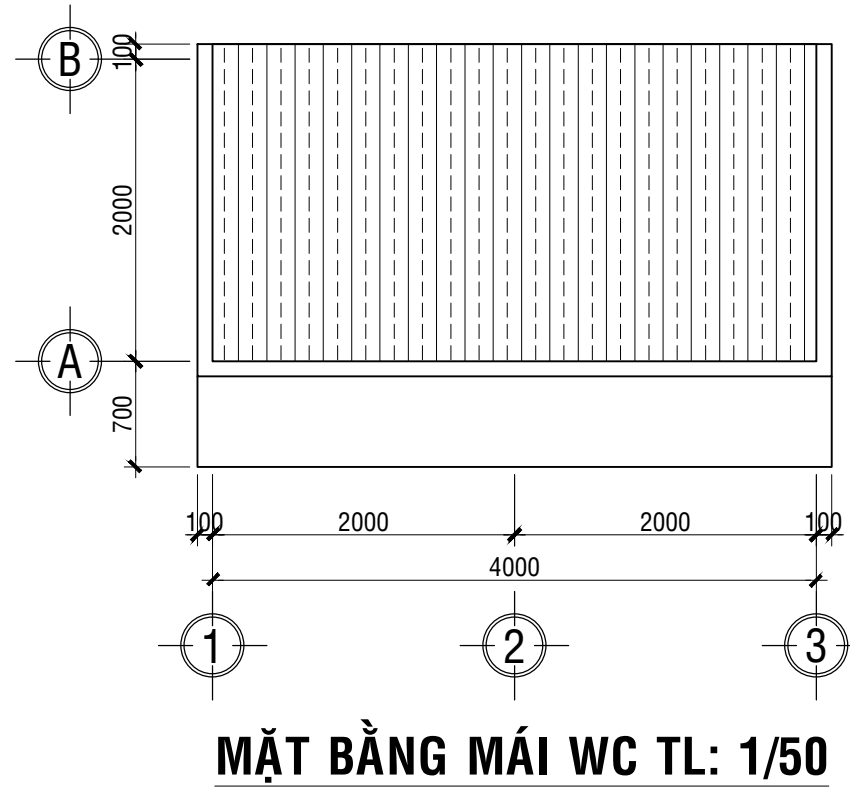
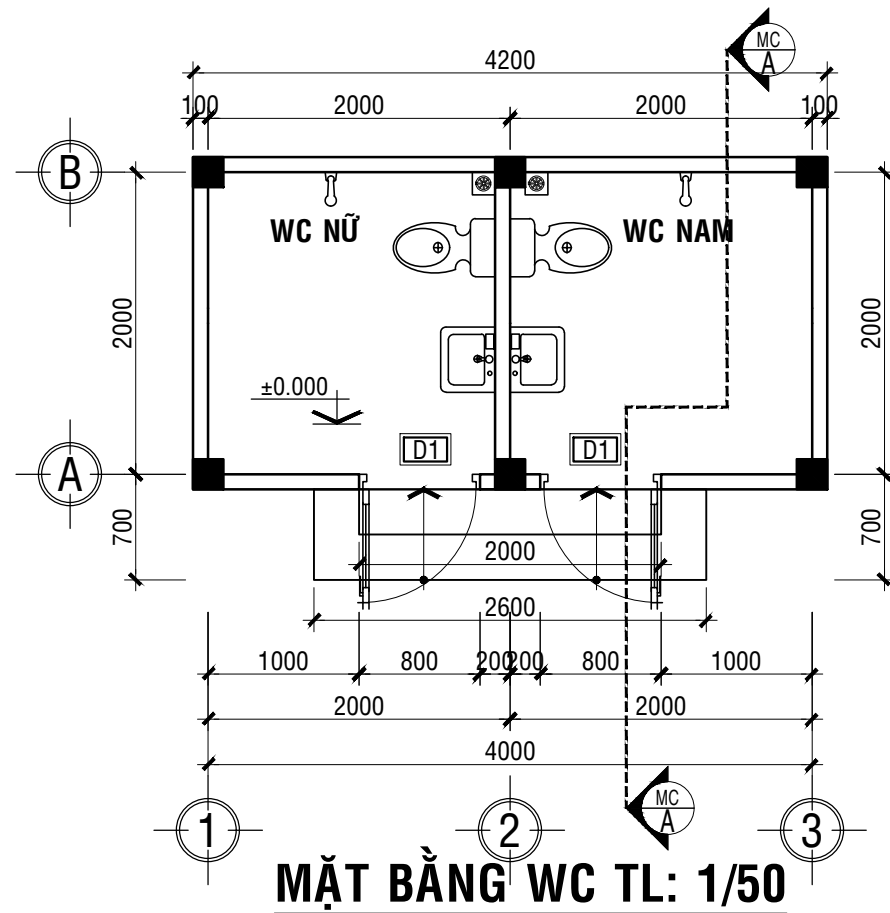
**CÔNG TRÌNH: SỬA CHỮA BỆNH VIỆN ĐA KHOA NAM BÌNH THUẬN**  
**HẠNG MỤC: NHÀ VỆ SINH KHOA NỘI LÂM**  
**ĐỊA ĐIỂM: XÃ NAM CHÍNH-ĐỨC LINH-BÌNH THUẬN**

**NĂM 2023**



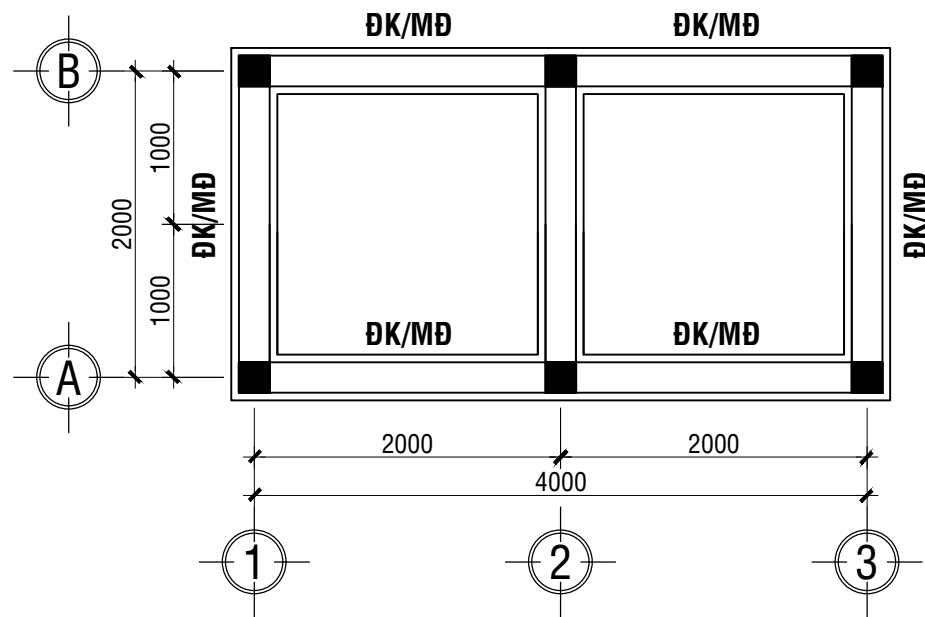
**CÔNG TY TNHHĐT - TK - GS - XD THIÊN THỊNH**

ĐỊA CHỈ: XÃ TÂN HÀ, HUYỆN ĐỨC LINH, TỈNH BÌNH THUẬN   ĐT: 0918 821 826

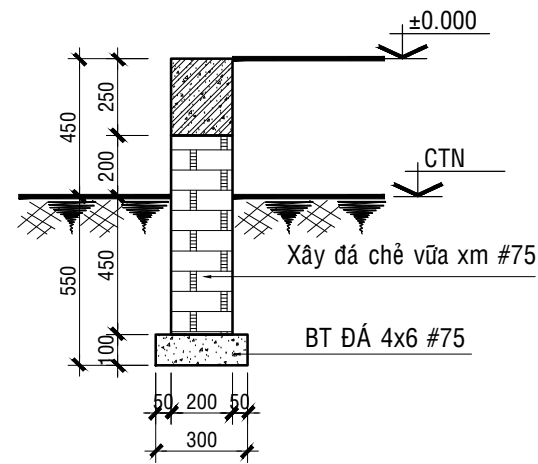


- M**
  - Lợp tôn lạnh dày 4.0zem
  - Xà gỗ 30x60x1.2 a900
  - Tường thu hồi
  - Trần thạch cao thả 600x600
- N**
  - Nền lát gạch ceramic 300x300 nhám
  - Lót vữa xm #75 dày 20
  - BT đá 4x6 #75 lót nền dày 100
  - Cát tôn nền dày 350
  - Đất tự nhiên

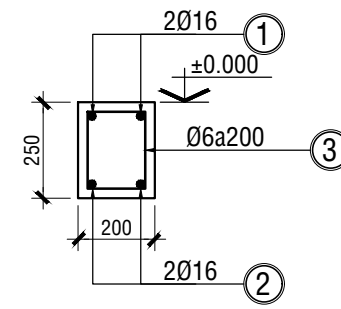
CÔNG TRÌNH: SỬA CHỮA, NÂNG CẤP BVĐK NAM BÌNH THUẬN ĐỊA ĐIỂM XD: XÃ NAM CHÍNH, HUYỆN ĐỨC LINH, TỈNH BÌNH THUẬN	ĐD CHỦ ĐẦU TƯ	<b>CÔNG TY TNHH ĐT-TK-GS-XD</b> <b>THIÊN THỊNH</b> ĐIỆN THOẠI: 0909259029 MAIL: congtythienthinh@gmail.com	GIÁM ĐỐC	CN DỰ ÁN	CHỦ TRÌ	THIẾT KẾ	QL KỸ THUẬT	GIAI ĐOẠN THIẾT KẾ	TỶ LỆ	XEM BV
						<b>BẢN VẼ</b> <b>THI CÔNG</b>	KÝ HIỆU	BÀN VẼ SỐ <b>01/04</b>		
			ĐỊA CHỈ: DT766 THÔN 2 - TÂN HÀ - ĐỨC LINH - BÌNH THUẬN	Ks. BUI MINH CẢNH	Kts. NGUYỄN TRUNG PHI	Ks. NGUYỄN VĂN TUẦN	NGÀY XUẤT <b>06/2023</b>			



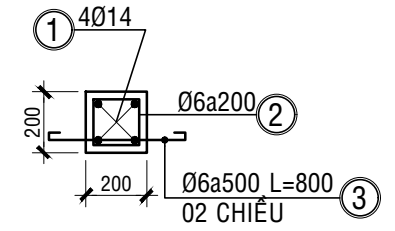
**MB MÓNG ĐÁ-ĐÀ KIỀNG TL: 1/50**



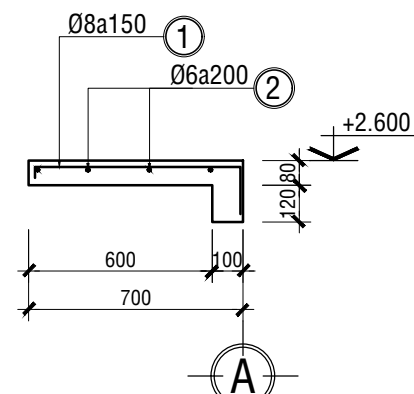
**CT MÓNG ĐÁ TL: 1/50  
(1 CK, L=14M)**



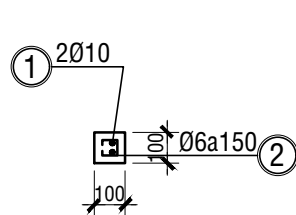
**CT ĐÀ KIỀNG TL: 1/20  
(1 CK, L=14M)**



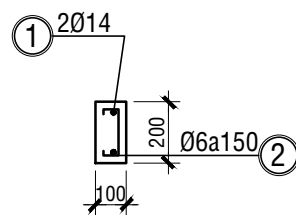
**CT CỘT TL: 1/20  
(6 CK, L=2.6M)**



**CT ÔVĂNG TL: 1/25**



**CT LANH TÔ TL: 1/50  
(2 CK, L=1.4M)**



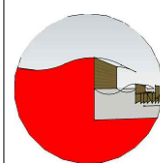
**CT LT ÔVĂNG TL: 1/50  
(1 CK, L=4.2M)**

**CHI CHÚ:**

- TẤT CÁC CẤU KIỆN BTCT CẤP PHỐI BT ĐÁ 1x2 #200
- CẤP PHỐI THÉP  $D \leq 10$  CÓ  $R_a = 2300 \text{ Kg/cm}^2$
- CẤP PHỐI THÉP  $D > 10$  CÓ  $R_a = 2700 \text{ Kg/cm}^2$
- CHIỀU DÀY LỚP BÊTÔNG BẢO VỆ THÉP
- CHIỀU DÀI MỖI NỐI THÉP:
  - + CỘT, DẪM:  $a = 25 - 30 \text{ MM}$
  - + MÓNG:  $a \geq 50 \text{ MM}$
  - + SÀN:  $a = 10 - 15 \text{ MM}$
- CHIỀU DÀI MỖI NỐI THÉP:
  - + CẤU KIỆN CHỊU NÉN:  $L_n = 25d$  (d: ĐƯỜNG KÍNH CỐT THÉP)
  - + CẤU KIỆN CHỊU UỐN, KÉO:  $L_n = 30d$  (d: ĐƯỜNG KÍNH CỐT THÉP)
- TẤT CẢ THÉP HÌNH SƠN 03 NƯỚC SƠN TỔNG HỢP

CÔNG TRÌNH: SỬA CHỮA, NÂNG CẤP BVĐK NAM BÌNH THUẬN  
ĐỊA ĐIỂM XD: XÃ NAM CHÍNH, HUYỆN ĐỨC LINH, TỈNH BÌNH THUẬN

ĐD CHỦ ĐẦU TƯ



**CÔNG TY TNHH ĐT-TK-GS-XD  
THIÊN THỊNH**

DIỆN THOẠI: 0909259029  
MAIL: congtythienthinh@gmail.com

ĐỊA CHỈ: DT766 THÔN 2 - TÂN HÀ - ĐỨC LINH - BÌNH THUẬN

GIÁM ĐỐC

Ks. BUI MINH CẢNH

CN DỰ ÁN

Ks. NGUYỄN TRUNG PHI

CHỦ TRÌ

THIẾT KẾ

Ks. NGUYỄN VĂN TUẤN

QL KỸ THUẬT

GIẢI ĐOẠN THIẾT KẾ

**BẢN VẼ  
THI CÔNG**

TỶ LỆ

KỶ HIỆU

BẢN VẼ SỐ **02/04**

NGÀY XUẤT 06/2023

XEM BV

### BẢNG THỐNG KÊ CỘT THÉP

TÊN C.KIỆN	SỐ HIỆU	HÌNH DẠNG - KÍCH THƯỚC	ĐƯỜNG KÍNH (mm)	CHIỀU DÀI 1 THANH (mm)	SỐ LƯỢNG		TỔNG CHIỀU DÀI (m)	TỔNG T.LƯỢNG (Kg)
					1 C.KIỆN	T.BỘ		
DK Số lượng: 1	1	200   14000   200	16	14880	2	2	29.76	46.97
	2	14000	16	14480	2	2	28.96	45.71
	1	150   200   50	6	800	70	70	56	12.43

- Trọng lượng thép có đường kính  $\Phi 6$  = 12.43 kg; Chiều dài = 56 mét
- Trọng lượng thép có đường kính  $\Phi 16$  = 92.68 kg; Chiều dài = 58.72 mét

### BẢNG THỐNG KÊ CỘT THÉP

TÊN C.KIỆN	SỐ HIỆU	HÌNH DẠNG - KÍCH THƯỚC	ĐƯỜNG KÍNH (mm)	CHIỀU DÀI 1 THANH (mm)	SỐ LƯỢNG		TỔNG CHIỀU DÀI (m)	TỔNG T.LƯỢNG (Kg)
					1 C.KIỆN	T.BỘ		
CỘT Số lượng: 6	1	300   2600	14	2900	4	24	69.6	84.11
	2	150   150   50	6	700	14	84	58.8	13.05
	3	50   800   50	6	900	6	36	32.4	7.19


- Trọng lượng thép có đường kính  $\Phi 6$  = 20.24 kg; Chiều dài = 91.2 mét
- Trọng lượng thép có đường kính  $\Phi 14$  = 84.11 kg; Chiều dài = 69.6 mét

### BẢNG THỐNG KÊ CỘT THÉP

TÊN C.KIỆN	SỐ HIỆU	HÌNH DẠNG - KÍCH THƯỚC	ĐƯỜNG KÍNH (mm)	CHIỀU DÀI 1 THANH (mm)	SỐ LƯỢNG		TỔNG CHIỀU DÀI (m)	TỔNG T.LƯỢNG (Kg)
					1 C.KIỆN	T.BỘ		
LT-OV Số lượng: 1	1	4200	14	4200	2	2	8.4	10.15
	2	50   150   50	6	250	28	28	7	1.55
	3	150   50   650   50	8	900	28	28	25.2	9.94
	4	50   4150   50	6	4250	4	4	17	3.77

- Trọng lượng thép có đường kính  $\Phi 6$  = 5.32 kg; Chiều dài = 24 mét
- Trọng lượng thép có đường kính  $\Phi 8$  = 9.94 kg; Chiều dài = 25.2 mét
- Trọng lượng thép có đường kính  $\Phi 14$  = 10.15 kg; Chiều dài = 8.4 mét

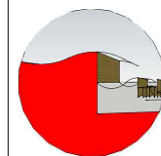
### BẢNG THỐNG KÊ CỘT THÉP

TÊN C.KIỆN	SỐ HIỆU	HÌNH DẠNG - KÍCH THƯỚC	ĐƯỜNG KÍNH (mm)	CHIỀU DÀI 1 THANH (mm)	SỐ LƯỢNG		TỔNG CHIỀU DÀI (m)	TỔNG T.LƯỢNG (Kg)
					1 C.KIỆN	T.BỘ		
XG Số lượng: 1	1	Thép hộp  30x60x1.2		4200	3	3	12.6	20.79

- Trọng lượng thép ống vuông có BxHxd=30x60x1.2: = 20.79 kg; Chiều dài = 12.6 mét

CÔNG TRÌNH: SỬA CHỮA, NÂNG CẤP BVĐK NAM BÌNH THUẬN  
ĐỊA ĐIỂM XD: XÃ NAM CHÍNH, HUYỆN ĐỨC LINH, TỈNH BÌNH THUẬN

ĐD CHỦ ĐẦU TƯ



CÔNG TY TNHH ĐT-TK-GS-XD  
**THIÊN THỊNH**

DIỆN THOẠI: 0909259029  
MAIL: congtythienthinh@gmail.com

ĐỊA CHỈ: DT766 THÔN 2 - TÂN HÀ - ĐỨC LINH - BÌNH THUẬN

GIÁM ĐỐC

Ks. BÙI MINH CẢNH

CN DỰ ÁN

Kts. NGUYỄN TRUNG PHI

CHỦ TRÌ

THIẾT KẾ

Ks. NGUYỄN VĂN TUẤN

QL KỸ THUẬT

GIẢI ĐOẠN THIẾT KẾ

**BẢN VẼ  
THI CÔNG**

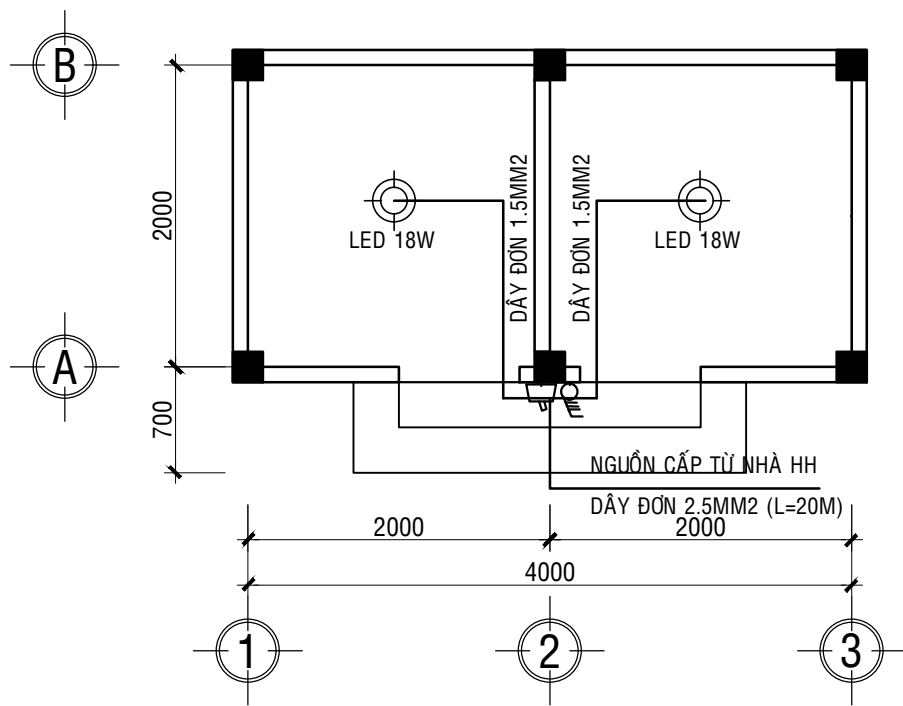
TỶ LỆ

KÝ HIỆU

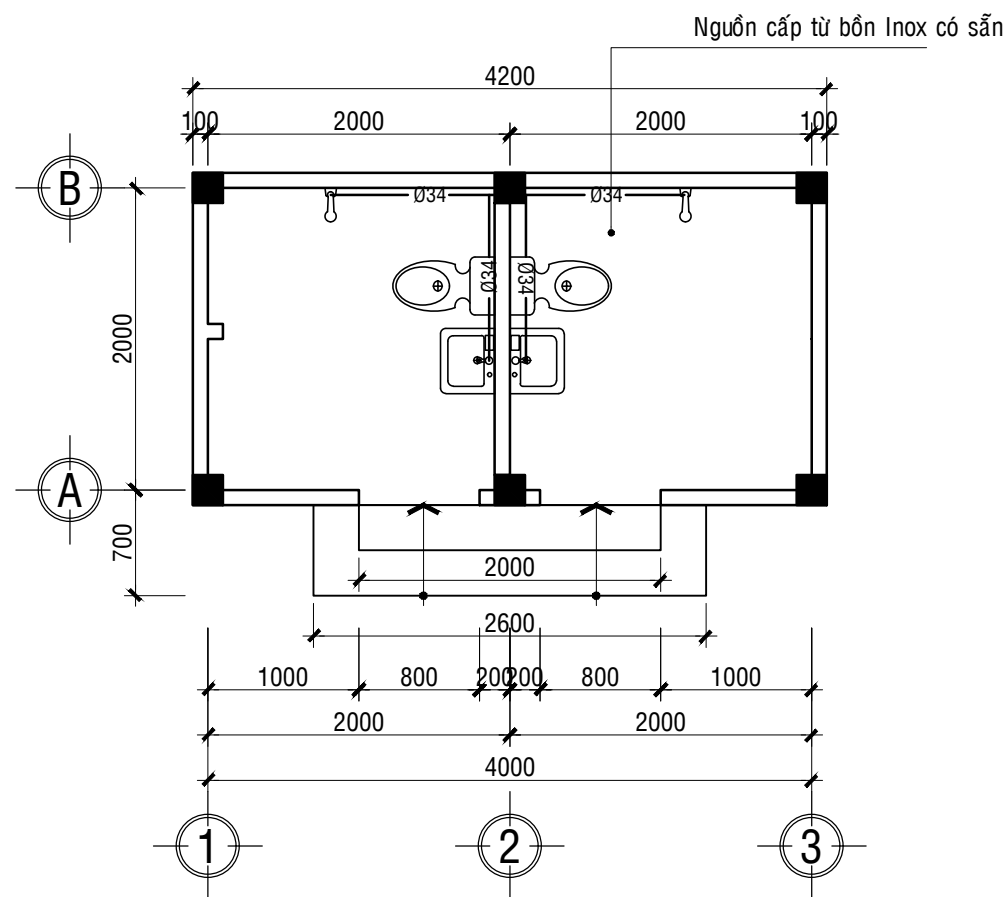
BẢN VẼ SỐ **03/04**

NGÀY XUẤT **06/2023**

XEM BV

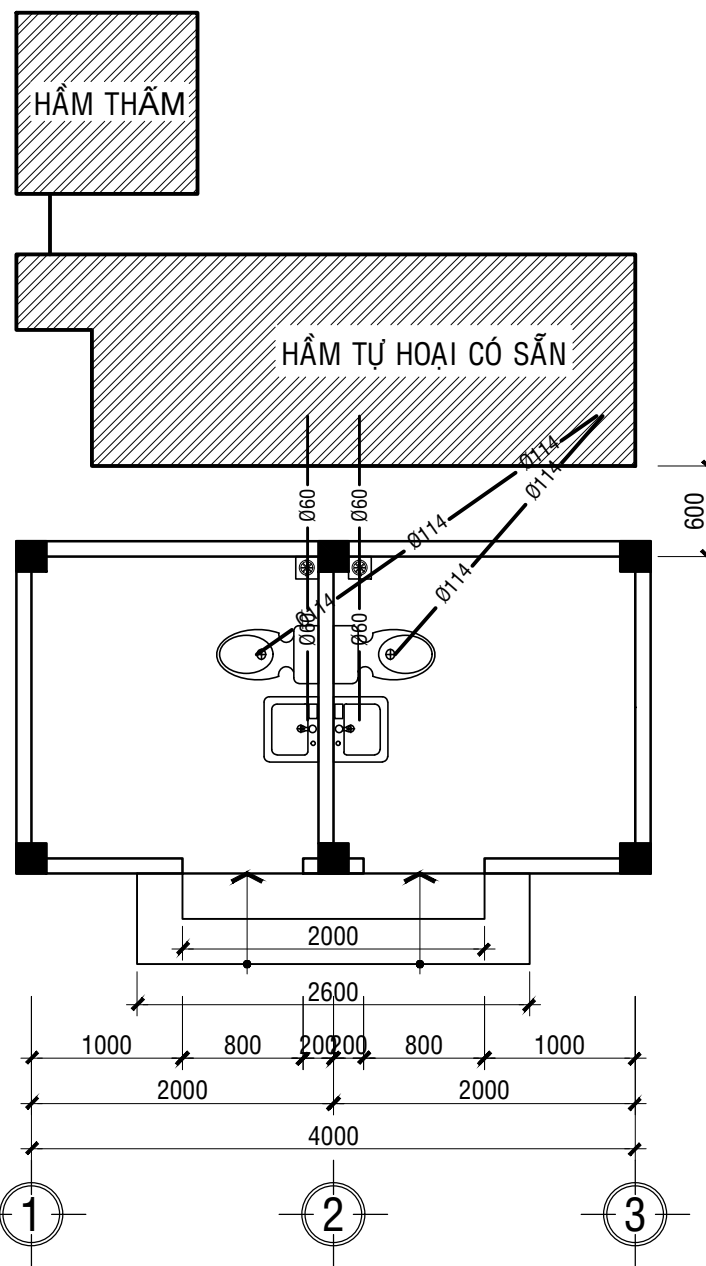


**MẶT BẰNG CẤP ĐIỆN TL: 1/50**



**MẶT BẰNG CẤP NƯỚC TL: 1/50**

KÝ HIỆU	QUY CÁCH - VẬT TƯ	ĐƠN VỊ	SỐ LƯỢNG
	ĐÈN LED TRỤ 18w	BỘ	2
	MCB 10A-220V MẶT NẠ + ĐẾ	CÁI	1
	DÂY ĐỒNG ĐƠN (1.5) BỌC NHỰA PVC	MÉT	20
	DÂY ĐỒNG ĐƠN (2.5) BỌC NHỰA PVC	MÉT	40
	ỐNG NHỰA LƯỠN DÂY ĐIỆN NỔI D15	MÉT	35
	CÔNG TẮC 2 10A/220V + MẶT NẠ + ĐẾ	CÁI	1



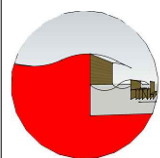
**MẶT BẰNG THOÁT NƯỚC TL: 1/50**

**BẢNG THỐNG KÊ VẬT TƯ NƯỚC**

KÝ HIỆU	QUY CÁCH - - VẬT TƯ	ĐƠN VỊ	SL
X	XÍ BỆT MEN SỨ TRẮNG	BỘ	02
L	LAVABÔ MEN SỨ TRẮNG	BỘ	02
T	CHẬU TIỂU NAM MEN SỨ TRẮNG	BỘ	01
P	PHỄU THU INOX D100	CÁI	02
— Ø114 —	ỐNG PVC D114	MÉT	6
— Ø60 —	ỐNG PVC D60	MÉT	14
— Ø34 —	ỐNG PVC D34	MÉT	18
— Ø27 —	ỐNG PVC D27	MÉT	04
	CO 90 • PVC D114	CÁI	05
	CO 90 • PVC D60	CÁI	05
	T PVC D60	CÁI	02
	CO 90 • PVC D34-27	CÁI	02
	T PVC D34-27	CÁI	05
	T PVC D34	CÁI	01
	CO PVC D34	CÁI	03
	CO 90 • PVC D27	CÁI	05
	KHÓA PVC D34	CÁI	01
	VÒI SEN	CÁI	02

CÔNG TRÌNH: SỬA CHỮA, NÂNG CẤP BVĐK NAM BÌNH THUẬN  
 ĐỊA ĐIỂM XD: XÃ NAM CHÍNH, HUYỆN ĐỨC LINH, TỈNH BÌNH THUẬN

ĐD CHỦ ĐẦU TƯ



CÔNG TY TNHH ĐT-TK-GS-XD  
**THIÊN THỊNH**

DIỆN THOẠI: 0909259029  
 MAIL: congtythienthinh@gmail.com

ĐỊA CHỈ: DT766 THÔN 2 - TÂN HÀ - ĐỨC LINH - BÌNH THUẬN

GIÁM ĐỐC

Ks. BUI MINH CẢNH

CN DỰ ÁN

Kts. NGUYỄN TRUNG PHI

CHỦ TRÌ

THIẾT KẾ

Ks. NGUYỄN VĂN TUẤN

QL KỸ THUẬT

GIẢI ĐOẠN THIẾT KẾ

**BẢN VẼ  
 THI CÔNG**

TỶ LỆ

KÝ HIỆU

BẢN VẼ SỐ **04/04**

NGÀY XUẤT **06/2023**

XEM BV